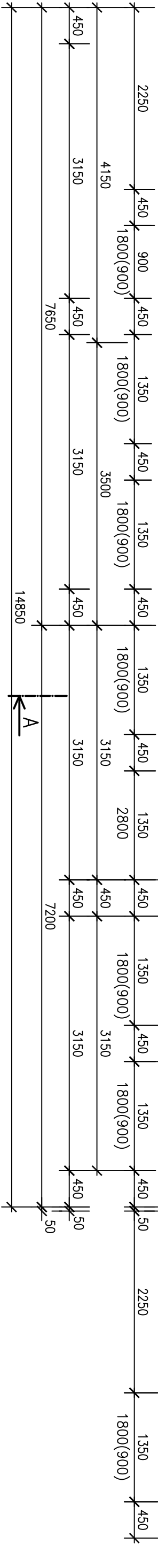


[illegible]

PL.	PODLAHA
18,90	KD
150,43	PVC
74,89	PVC
2,16	-
2,77	KD
1,82	KD
1,15	KD
28,22	KD
8,40	KD
0,90	KD
0,90	KD

CRU 271,64 m2

## PRÁCI

URÁNY NOVÉ OTVORY,  
PŘEM ZAJISTĚNÍ  
BUDOU VYSAZENÉ,  
ODSTRANĚNÁ  
NAN A ZACÍSTEN  
VŠEČERÉ OKLADY  
TĚN (ZBAVEN NEČISTOT  
NADEZDILKA U VSTUPU  
KOTLU  
VNÁNY  
RADIÁTOROVÉ VENTILY

ŘEZ A-A – STÁVAJÍCÍ STAV



SKLADBY KONSTRUKCÍ

- A** SKLADBA PODLAHOVÉ KONSTRUKCE
- PVC/KERAMICKÁ DLÁŽBA 15mm
  - BETONOVÝ/CEMENTOVÝ POTĚR 60mm
  - HYDROIZOLACE–ASFALTOVÝ PÁS
  - STÁVAJÍCÍ STŘEPNÍ ŽB KONSTRUKCE 150mm
- B** SKLADBA STŘEŠNÍ KONSTRUKCE
- 1x FOALBIT+2xIPA+NÁTĚR RUBOL RS
  - VYROVNAVAJÍCÍ PĚNOBETON+POTĚR
  - IZOLAČNÍ DESKY
  - ŽELEZOBETON 80mm

LEGENDA HMOT

- STÁVAJÍCÍ KONSTRUKCE
- BOURANÉ A DEMONTOVANÉ KONSTRUKCE A PRVKY
- DEMONTOVANÉ PRVKY A VÝPLNĚ OTVORU

VYPRACOVAL		ZODP. PROJEKTANT	
ING. PAVEL SOCHA		ING. TOMAŠ PACOLA	
OBJEDNATEL		MÍSTO STAVBY VYDMUCHOV 394, 734 01 KARVINA–RÁJ	
NEMOČNICE KARVINA–RÁJ, p.o. VYDMUCHOV 399/5, 734 01 KARVINA–RÁJ			
PARC. č. 476, KAT. ÚZ. RÁJ		FORMÁT	3xA4
AKCE		DATAUM	9/2023
STAVEBNÍ ÚPRAVY STRAVOVACÍ BUDOVY č.p. 394		ÚČEL	DSP
NEMOČNICE S POLIKLINIKOU		Č. ZAKÁZKY	
ZŘÍZENÍ ZAŘÍZENÍ PRO DĚTSKOU SKUPINU		MĚŘÍTKO	1:50
OBSAH VÝKRESU		Č. VÝKRESU	D02
ŘEZ A–A – STÁVAJÍCÍ STAV			

<b>BENUTA PRO</b>	
Okružní 988, Olšava - Lúňňň, 735 14	
www.benutapro.cz mob. 777 121 501	

**BENUTA PRO**  
Ostruži 988, Ostrava - Lázně, 735 14  
www.benutapro.cz mob. 777 121 801

## ŘEZ B-B – STÁVAJÍCÍ STAV

# SKLADBY KONSTRUKCI

- A** SKLADBA PODLAHOVÉ KONSTRUKCE

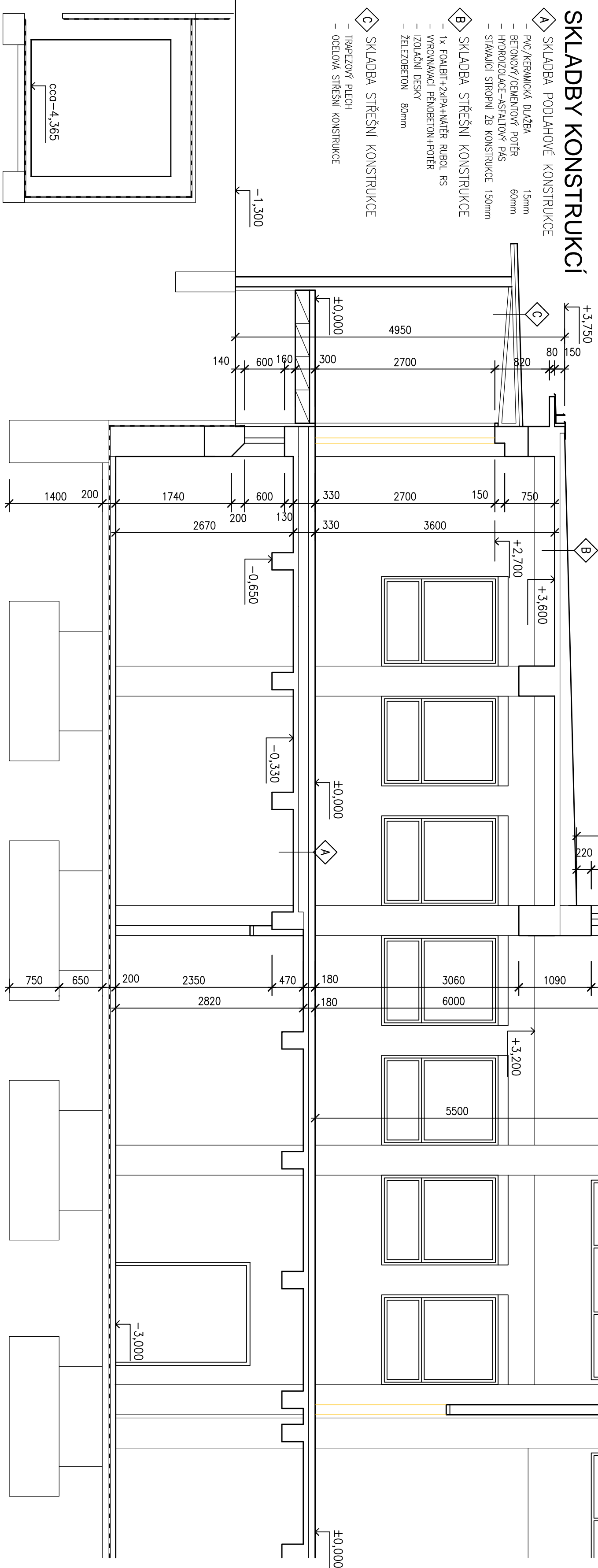
  - PVC/KERAMICKÁ DLAŽBA 15mm
  - BETONOVÝ/CEMENTOVÝ POTĚR 60mm
  - HYDROIZOLACE –ASTALTOVÝ PAS
  - STĚNAČÍ STŘEPNÍ ŽB KONSTRUKCE 150mm

**B** SKLADBA STŘEŠNÍ KONSTRUKCE

  - 1x FOAMBIT+2xPA+NAĚTĚR RUBOL RS
  - VĚROVNAKATĚ PĚNOBETON+POĚTĚR
  - IZOLAČNÍ DESKY
  - ŽELEZOBETON 80mm

**C** SKLADBA STŘEŠNÍ KONSTRUKCE

  - TRAPEZOVÝ PLECH
  - OCELOVÁ STŘEŠNÍ KONSTRUKCE



VYPRACOVAL	ZODP. PROJEKTANT
ING. PAVEL SOCHA	ING. TOMAŠ PACOLA
OBJEDNATEL NEMOCNICE KARVINA–RÁJ, p.o. VÝDMUCHOV 399./5., 734 01 KARVINA–RÁJ	
MÍSTO STAVBY VÝDMUCHOV 394., 734 01 KARVINA–RÁJ PARC.č. 476, KAT. ÚZ. RÁJ	
JACÉ STAVEBNÍ ÚPRAVY STRAVOVACÍ BUDOVY č.p. 394 NEMOCNICE S POLIKLINIKOU ZŘÍZENÍ ZAŘÍZENÍ PRO DĚTSKOU SKUPINU	
OBSAH VÝKRESU <b>ŘEZ B-B – STAVALJCÍ STAV</b>	<div>BENUTA PRO Ortuzi 88B, Ortivá-Lunghe 755 14 www.benutaproz.cz mob. 777 121 801</div>
	FORMÁT A4 DUM 3x
	DATUM 9/2023
	CÍL DSP
Č. ZAKAZKY	
MĚŘITKO 1:50	Č. VÝKRESU D03

# ŘEZ C-C – STÁVAJÍCÍ STAV

## SKLADBY KONSTRUKCÍ

- A

SKLADBA PODLAHOVÉ KONSTRUKCE

– PVC/KERAMICKÁ DLAŽBA

– BETONOVÝ/CEMENTOVÝ POTĚR

– HYDROIZOLACE-ASFALTOVÝ PÁS

– STÁVAJÍCÍ STŘEŠNÍ ŽEB. KONSTRUKCE 150mm

15mm  
60mm
- B

SKLADBA STŘEŠNÍ KONSTRUKCE

– 1x FOALBIT+2xIPA+NAŘÍZ. RUBOL. RS

– VYROVNAVACÍ PĚNOBETON+POTĚR

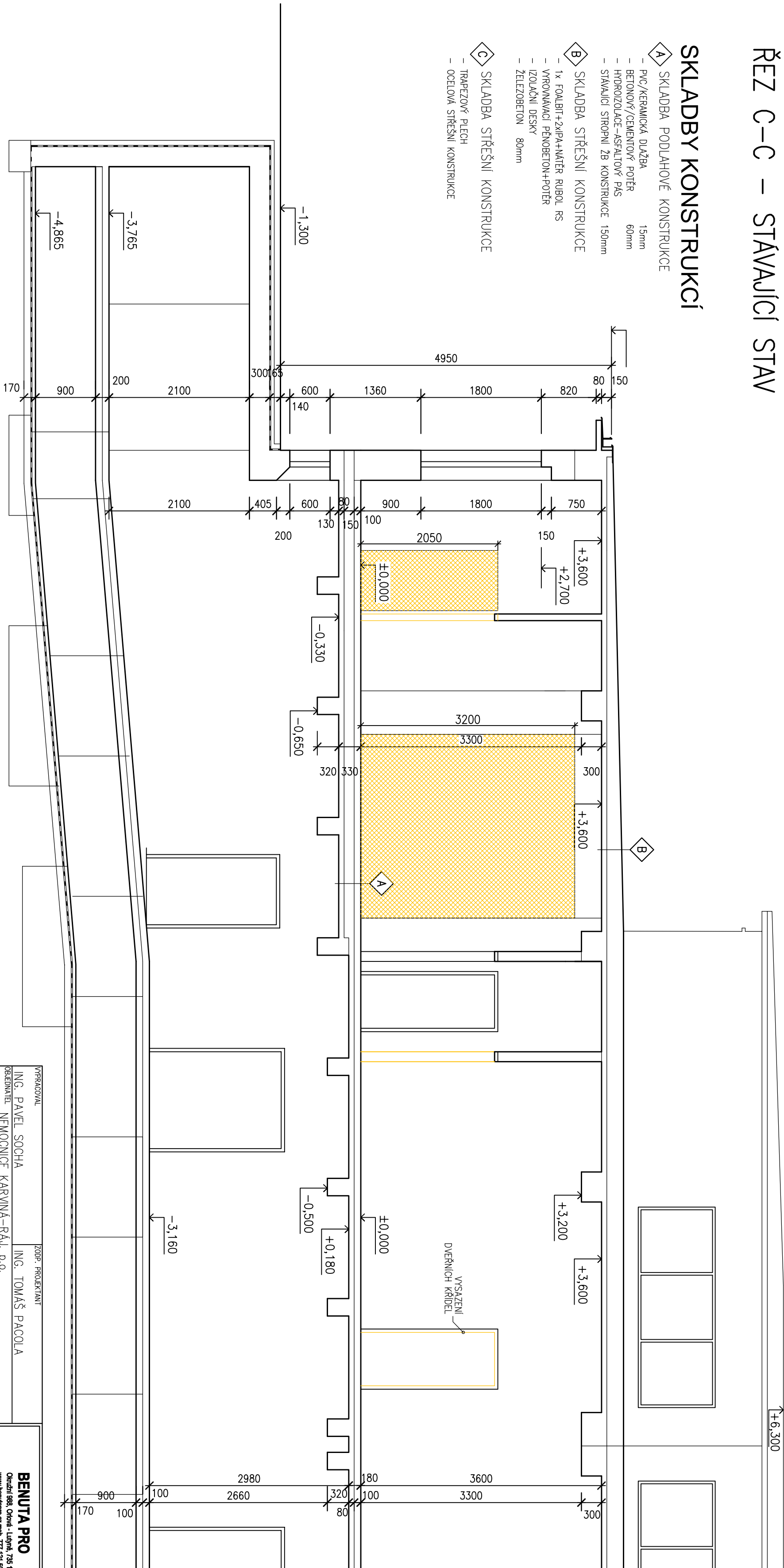
– IZOLAČNÍ DESKY

– ŽELEZOBETON 80mm
- C

SKLADBA STŘEŠNÍ KONSTRUKCE

– TRAPEZOVÝ PLECH

– OCELOVÁ STŘEŠNÍ KONSTRUKCE



### LEGENDA HMOT

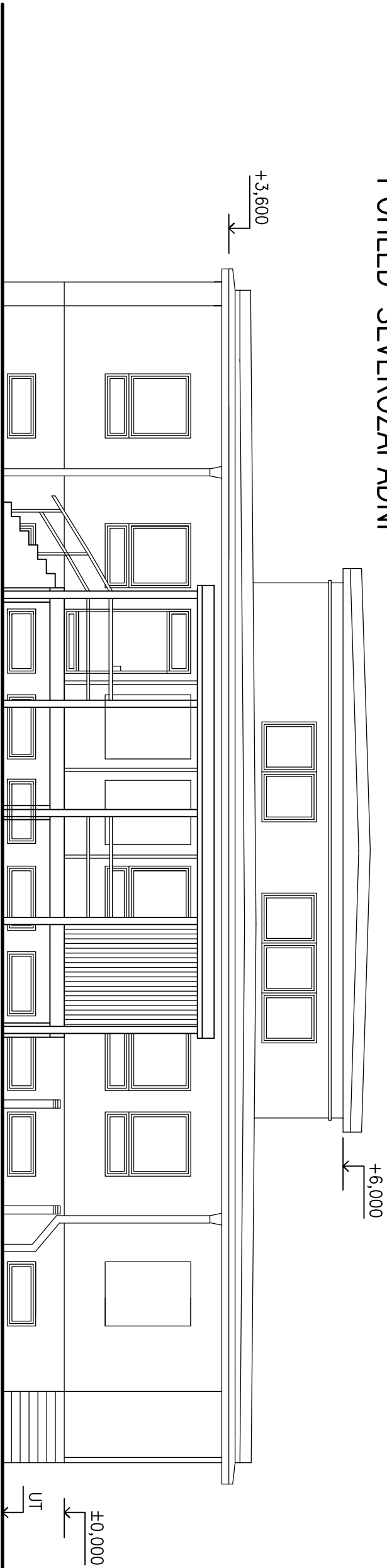
- STÁVAJÍCÍ KONSTRUKCE
- BOURANÉ A DEMONTOVANÉ KONSTRUKCE A PRVKY
- DEMONTOVANÉ PRVKY A VÝPLNĚ OTVORU

VYPRACOVAL		ZODP. PROJEKTANT	
ING. PAVEL SOCHA		ING. TOMAŠ PACOLA	
OBJEDNATEL NEMOCNICE KARVINA–RÁJ, p.o.			
VÝDMUCHOV 399/5, 734 01 KARVINA–RÁJ			
MÍSTO STAVBY VÝDMUCHOV 394, 734 01 KARVINA–RÁJ			
PARC. č. 476, KAT. ÚZ. RÁJ			
AKCE STAVEBNÍ ÚPRAVY STRAVOVACÍ BUDOVY č.p. 394		FORMÁT 3xA4	
NEMOCNICE S POLIKLINIKOU		DATUM 9/2023	
ZŘÍZENÍ ZAŘÍZENÍ PRO DĚTSKOU SKUPINU		CÍL DSP	
OBSAH VÝKRESU		MĚŘÍTKO 1:50	
ŘEZ C-C – STÁVAJÍCÍ STAV		CÍL VÝKRESU D04	

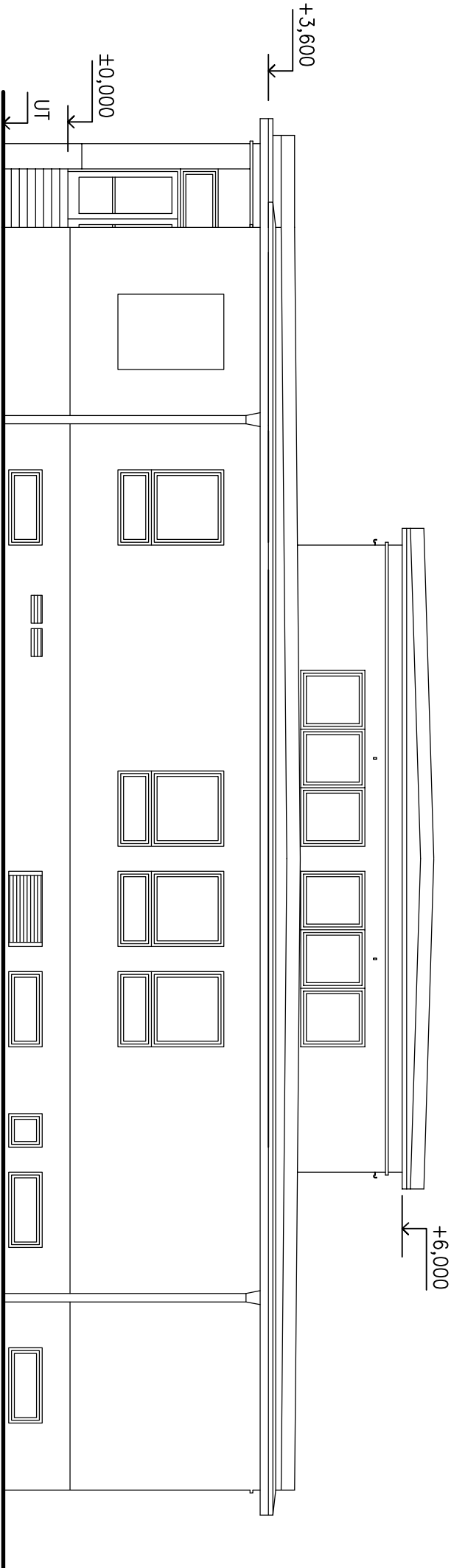
**BENUTA PRO**  
Ostružní 988, Ostrava - Lužná 735 14  
www.benutapro.cz mob. 777 121 801

POHLEDY

POHLED SEVEROZÁPADNÍ



POHLED JIHOVÝCHODNÍ



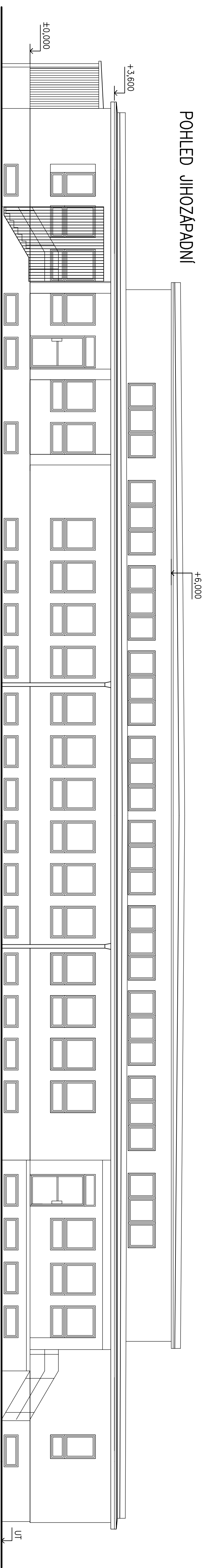
VYPRACOVAL		ZODP. PROJEKTANT	
ING. PAVEL SOCHA		ING. TOMAŠ PACOLA	
OBJEDNATEL		NEMOCNICE KARVINA-RÁJ, p.o.	
		VYDMUCHOV 399/5, 734 01 KARVINA-RÁJ	
MÍSTO STAVBY		VYDMUCHOV 394, 734 01 KARVINA-RÁJ	
		PARC. č. 476, KAT. ÚZ. RÁJ	
AKCE		STAVEBNÍ ÚPRAVY STRAVOVACÍ BUDOVY č.p. 394	
		NEMOCNICE S POLIKLINIKOU	
		ZŘÍZENÍ ZÁŘÍZENÍ PRO DĚTSKOU SKUPINU	
OBSAH VÝKRESU		MĚŘÍTKO	
POHLEDY SEVEROZÁPADNÍ A JIHOVÝCHODNÍ		1:100	
		Č. VÝKRESU	
		D05	

**BENUTA PRO**  
Okružní 988, Olšové - Lutyň, 735 14  
www.benutapro.cz mob. 777 121 501

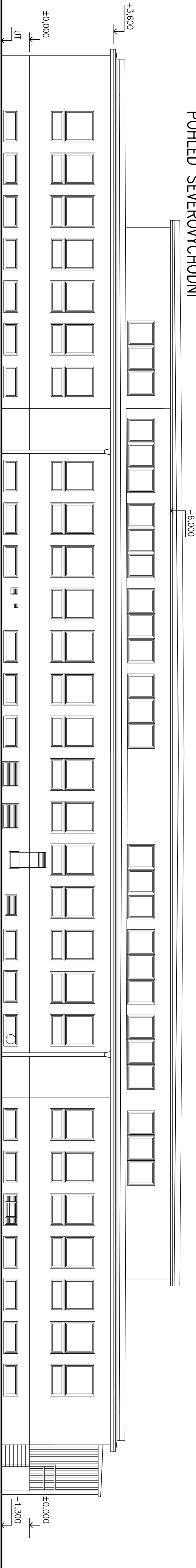


POHLEDY

POHLED JIHOZÁPADNÍ



POHLED SEVEROVÝCHODNÍ



VYPRACOVAL		ZODP. PROJEKTANT	
ING. PAVEL SOCHA		ING. TOMAŠ PACOLA	
<div>BENUTA PRO Oruční 888, Oručá - Lubyň 739 14 www.benutapro.cz mob. 777 121 891</div>			
OBJEDNATEL NEMOCNICE KARVINA-RÁJ, p.o. VYDMUCHOV 399/5, 734 01 KARVINA-RÁJ		FORMÁT 4xA4	
MÍSTO STAVBY VYDMUCHOV 394, 734 01 KARVINA-RÁJ PARC.č. 476, KAT. ÚZ. RÁJ		DATUM 9/2023	
AKCE STAVEBNÍ ÚPRAVY STRAVOVACÍ BUDOVY č.p. 394 NEMOCNICE S POLIKLINIKOU		ÚČEL DSP	
ZŘÍZENÍ ZÁŘÍZENÍ PRO DĚTSKOU SKUPINU		Č. ZAKÁZKY	
OBSAH VÝKRESU		Č. VÝKRESU	
POHLEDY JIHOZÁPADNÍ A SEVEROVÝCHODNÍ		MĚŘÍTKO 1:100	
		D06	